

# Create Collection

## CELUM Extension by brix cross media

### Key Features

- Collections (Objektsammlungen) können auch durch ReadOnly-Benutzer erstellt werden.
- pro Benutzer werden persönliche Objektsammlungen erstellt.

### Anwendungsfall A:

- Einfache Erstellung von Objektsammlungen mittels einem Klick (Kontextmenü) auf einer beliebigen Auswahl von Assets.

### Anwendungsfall B:

- Alle mit einem Asset verlinkten Assets können in einer Objektsammlung gesammelt werden, um als gesamtes Paket verteilt zu werden.
- Über einen Dialog kann der Benutzer auswählen, welche Relations-Typen bei der Selektion der Asset-Relationen berücksichtigt werden sollen.
- Einfaches „Verpacken“ von InDesign-Dokumenten inklusive aller verlinkten Assets (Bilder, Grafiken, Schriften) mittels einem Klick (Kontextmenü) direkt auf dem in CELUM gespeicherten InDesign-Dokument.

### Spezifikationen

- Plugin Version 1.1 für CELUM ab Version 5.12.2

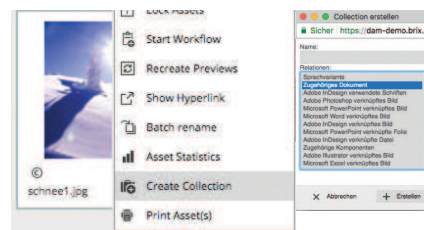
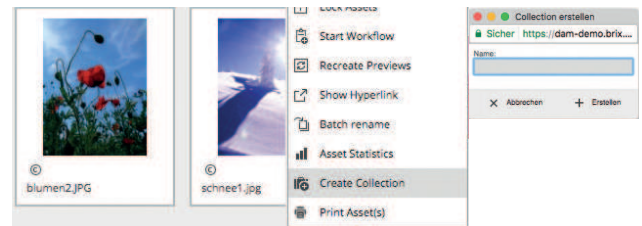
**Weitere Extensions finden Sie auf [celum-marktplatz.brix.ch](http://celum-marktplatz.brix.ch)**

### Collection erstellen einfach gemacht!

Möchten Sie auch Ihren ReadOnly-Benutzern die Möglichkeit bieten, auf einfache Art und Weise aus einer Auswahl von Assets eine Objektsammlung zu erstellen, um z.B. darauf einen PIN Code anzulegen?

Oder benötigen Sie alle mit einem Asset verlinkten Assets? Beide Fälle sind mit unserem Plugin abgedeckt.

Beim Klick auf den neuen Kontextmenü-Eintrag „Create Collection“ erscheint ein Dialog, worin der Name der Objektsammlung erfasst und mit Klick auf „Erstellen“ eine persönliche Objektsammlung angelegt wird.



Wird die Aktion auf einem einzelnen Asset ausgeführt, kann im Dialog ausgewählt werden, welche Relations-Typen (z.B. nur die mit dem InDesign-Dokument verknüpften Bilder) bei der Selektion der Asset-Relationen berücksichtigt werden sollen.

Pro Benutzer wird eine Container-Objektsammlung angelegt. Dem Benutzer werden die erforderlichen Rechte gemäss einer konfigurierbaren Rolle zugeteilt.

### Installation

Die Installation erfolgt durch das Einfügen des Plugins in `/appserver/lib`

### Konfiguration

Properties im `File custom.properties` definieren:

- `collectionCreator.license`  
Eintrag des Lizenzschlüssels (Lizenz wird durch brix cross media geliefert)
- `collectionCreator.rootNode`  
Definition der Root-Node-ID, worunter die persönlichen Objektsammlungen erstellt werden.
- `collectionCreator.visibleForGroup`  
ID der Benutzergruppe, welche das Plugin benutzen darf. Entsprechend müssen die Benutzer/Benutzergruppe in der Benutzerverwaltung von CELUM dieser Benutzergruppe zugewiesen werden.
- `collectionCreator.roleId`  
ID der Rolle, mit welcher der User schlussendlich auf seiner persönlichen Objektsammlung berechtigt ist. Die entsprechende Rolle muss im CMA angelegt sein.
- `collectionCreator.collectRelatedAssets` (default: true)  
Konfiguration des Verhalten beim Erstellen der Objektsammlung mit nur einem Asset:
  - true (default) – es wird eine Objektsammlung mit dem selektierten Asset und allen Assets, die eine der ausgewählten Verlinkungen zum selektierten Asset haben, erstellt.
  - false – es wird eine Objektsammlung nur mit dem selektierten Asset erstellt, ohne dabei Rücksicht auf verlinkte Assets zu nehmen.

### Ihr Partner für cross media Lösungen

brix cross media · Baslerstrasse 103A · CH-4123 Allschwil  
Tel. +41 61 485 95 07 · [www.brix.ch](http://www.brix.ch) · [info@brix.ch](mailto:info@brix.ch)

